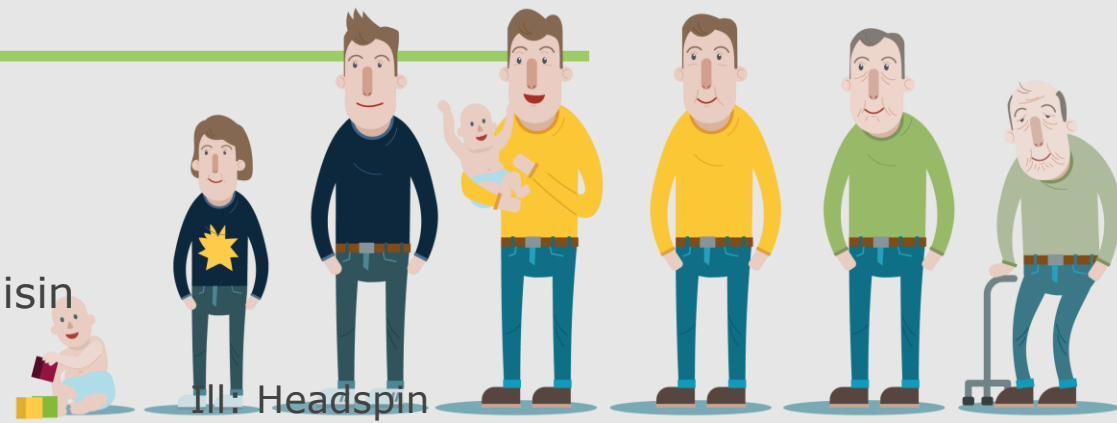


Pasienten har utviklingshemming - hva gjør vi nå?

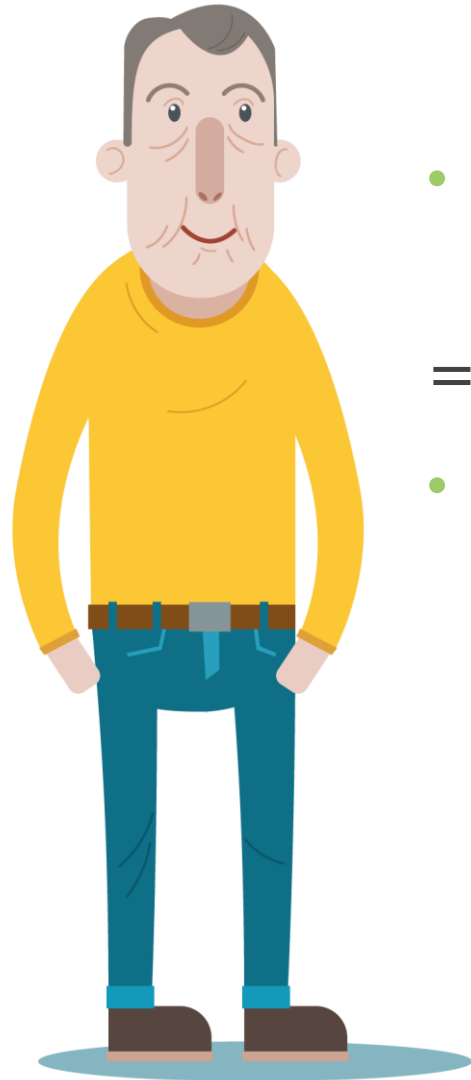
Lene Kristiansen, spesialrådgiver og vernepleier

Den 10. nasjonale konferansen i alders- og sykehjemsmedisin

Bergen, 12.03.2024



Voksne og eldre med utviklingshemming



- 1% - 3% av befolkningen har utviklingshemming
- = i Norge: 52 000 til 157 000 personer
- Omtrent 20 000 voksne får helse- og omsorgstjenester

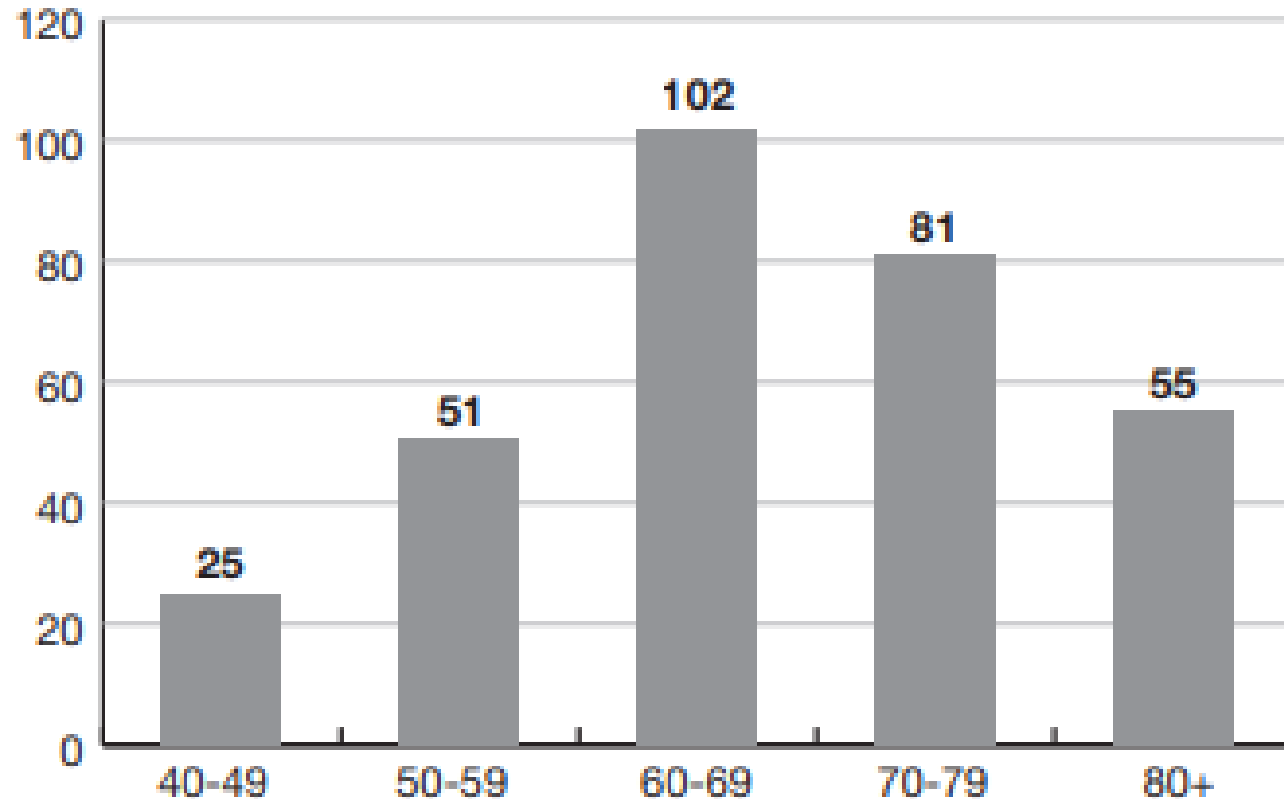


Når flytter eldre med utviklingshemming til sykehjem?

- Biologisk aldringsprosess
- Forverring av kroniske tilstander
- Tap av funksjon
- Redusert kognitiv kapasitet
- Eldre foreldre (flytter rett fra barndomshjem)

Hvor mange med utviklingshemming på sykehjem?

Antall personer



Figur 8.1.
Antall personer med utviklingshemming i sykehjem, fordelt på alder. (n=314)

402 kommuner besvart
138 ga tilbud på sykehjem
7 kommuner med eget tilbud

New Zealand 2021
1% av beboerne på sykehjem
Gjennomsnittsalder 56 år

SSB: 38 000 på sykehjem
0.83% har utviklingshemming
(n=314)

Endrede behov



Ill: Headspin

Flere sykdommer
Alvorlige helseutfordringer
Anbefalt å flytte for tettere helseoppfølging
Helsen bedret seg

Risiko for demens blant personer med Downs syndrom

Journal of Intellectual Disability Research

VOLUME 61 PART 9 SEPTEMBER 2017

M. McCarron *et al.* • 20-year longitudinal follow-up of dementia

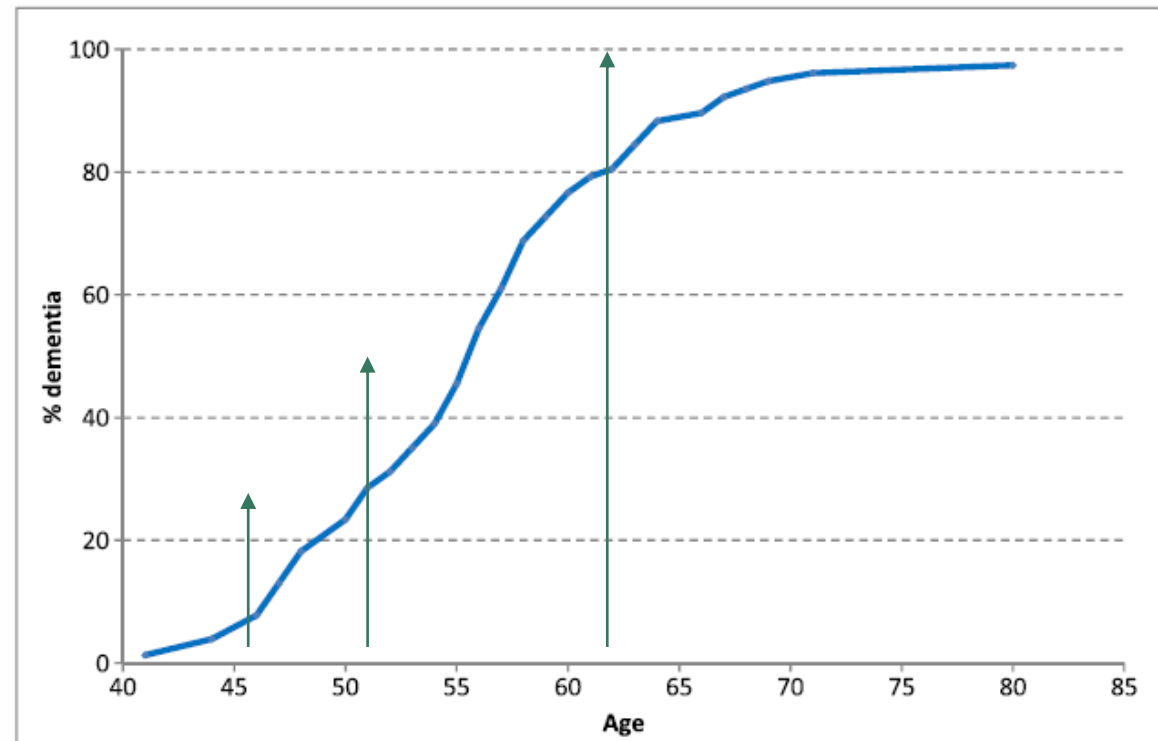


Figure 1 Cumulative risk of dementia ($n = 77$). [Colour figure can be viewed at wileyonlinelibrary.com]

Hva er planen for de eldste?

Tjenester for personer med utviklingshemming og demens ble omtalt i planene til 38 av kommunene (13,3 %)



Ill: Headspin

Hva vet vi om aldring, helse og utviklingshemming?

- Heterogen gruppe mennesker
- Helseutfordringer, funksjonsfall, tidligere aldring
- Påvirkes av den genetiske årsaken til utviklingshemmingen
- Påvirkes av graden av utviklingshemming
- Enkelte har kortere levealder enn gjennomsnittet

Aldring og helse ved ulik grad av utviklingshemming

Lett utviklingshemming:

Oppsøker sjeldnere helsetjenestene på egenhånd.
Risiko for flere ikke-smittsomme sykdommer (livsstil).

Alvorlig og dyp utviklingshemming:

Oftere flere spesifikke helseutfordringer. Sensoriske og fysiske helseproblemer, dysfagi, epilepsi, spastisitet, reflux, polyfarmasi.

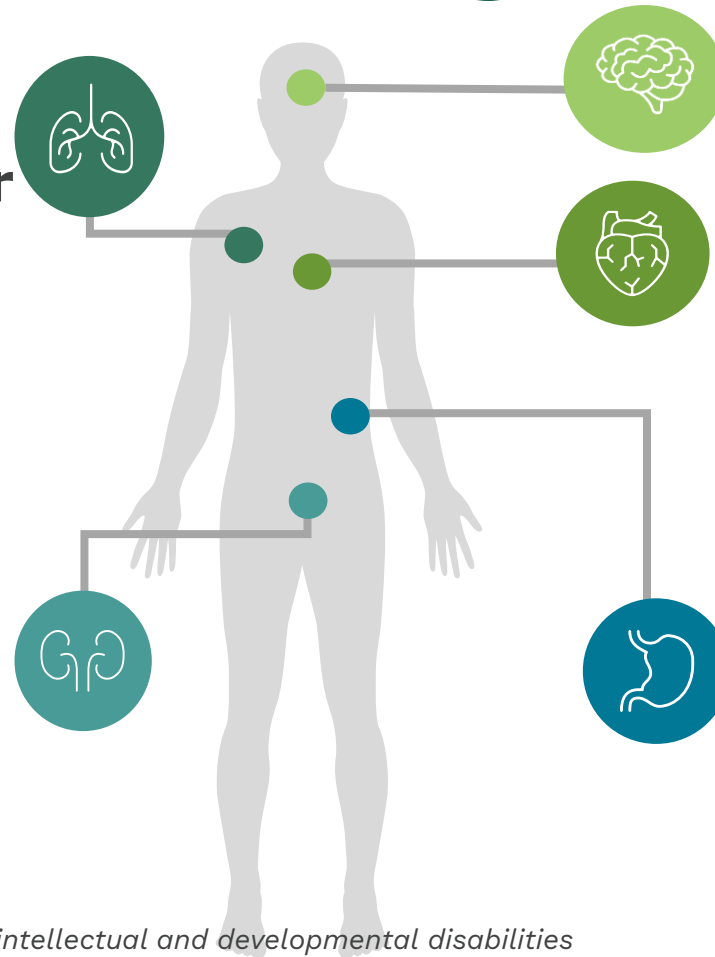
Kinnear, D. et al. (2018). Prevalence of physical conditions and multimorbidity in a cohort of adults with intellectual disabilities with and without Down syndrome: cross-sectional study.

Haveman, M., et al. (2011). Ageing and health status in adults with intellectual disabilities: Results of the European POMONA II study

Sandberg, M., Ahlström, G. & Kristensson, J. (2015). Patterns of somatic diagnoses in older people with intellectual disability: a Swedish eleven-year case-control study of inpatient data. Journal of Applied Research in Intellectual Disabilities. doi:10.1111/jar.12230

Ofte forekommende helseutfordringer blant eldre med utviklingshemming

- Flere samtidige sykdommer
- Hjerte- og karsykdommer
- Luftveis-sykdommer
- Redusert syn og hørsel
- Demens
- Diabetes type 2
- Sekundære osteoporose



Muskel- og skjelettplager
Epilepsi
Tap av muskelmasse
Fall
Smerte
Angst og depresjon
Inkontinens
Delirium
Svelgeproblematikk
Kroniske tilstander
Dårlig tannhelse
Usunn livsstil
Overvekt
Mage -og tarmsykdommer
Høyt blodtrykk
Legemidler og polyfarmasi
Tidlig overgangsalder

Prasher, V.P & Janicki, M.P (2019) Physical health of adults with intellectual and developmental disabilities

Howard, E., Martin, L., Heckman, g.A. & Morris, J.N. (2021) Does the person-centered care model support the needs of long-term care residents with intellectual and developmental disabilities?

Wark, S., Hussain, R. & Edwards H. (2016). The main signs of ageing in people with intellectual disability

McKenzie, K. Martin, L. & Oulette-Kuntz H. (2016) Frailty an intellectual an developmental disabilities: a scoping review.

Hva ved utviklingshemmingen kan ha betydning for aldringen?

Historien

Venner

Utdanning

Kognitiv endring

Dag- og
botilbud

Psykisk helse

Aldring

Sysselsetting

Biologi

Se og
bli
sett

Nedsatt funksjon

Sosioøkonomisk
status

Livsløpet

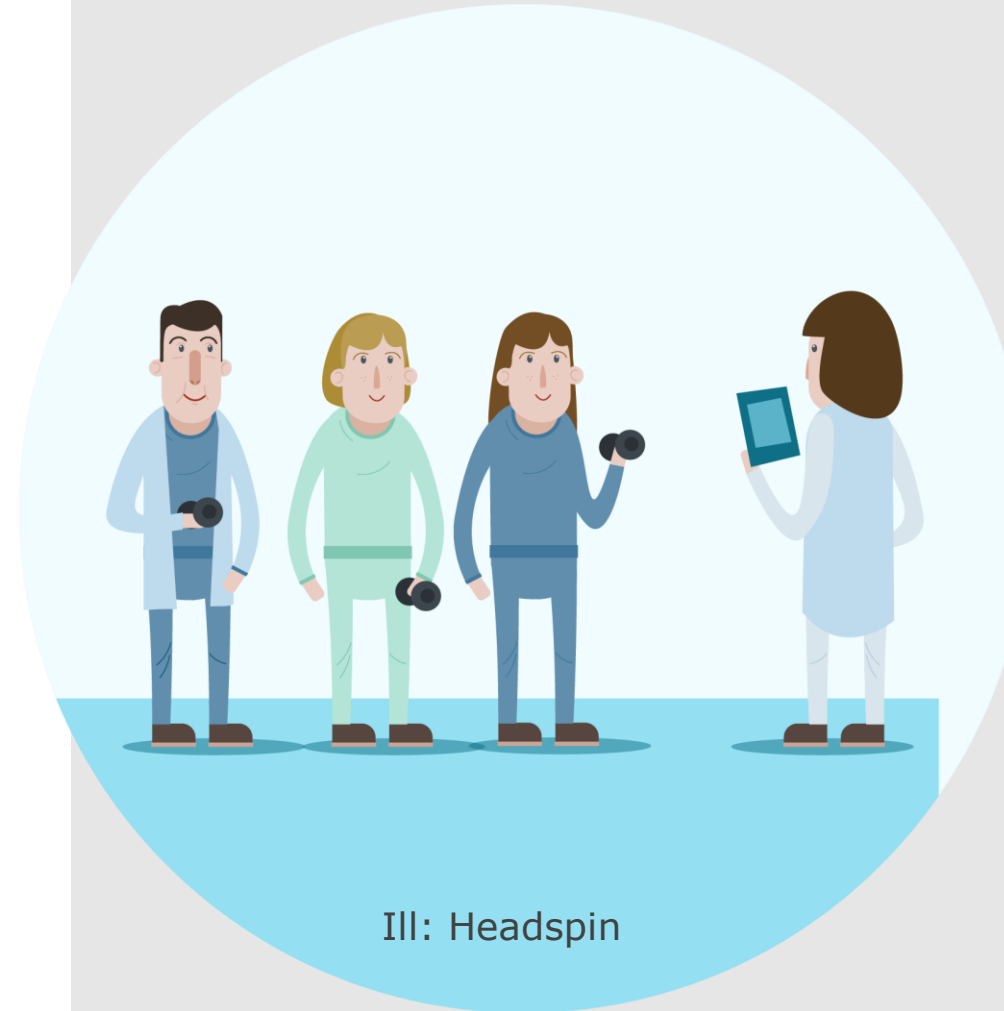
Nettverk

Sosialt miljø

Dobbel
aldring

Hvordan oppdage tidlige tegn på helseendring?

- Usikkert forløp
- Vanskelig å tolke atferd/signaler
- Diagnostiske utfordringer – hva er hva?
- Utfordringer varierer etter grad av utviklingshemming
- Kan påvirkes av andre tilstander som epilepsi, syn og hørselsvansker





 **Marita, Søstera mi!!**
Aldring og helse

MARITA
søstera mi!


Aldring og helse
Nasjonal kompetansetjeneste

21:24

♡
⌚
A



Kartlegging av tidlige tegn



Observasjonsverktøy

Baseline ved innkost og halvårlig eller årlig oppfølging

Få med data fra tidligere tjenestested

E-læringskurs

om aldring, eldrehelse og utviklingshemning



Kurset er utviklet av Aldring og helse og gir basiskunnskap om aldring hos personer med utviklingshemning. Målgruppen er helse- og omsorgspersonell. Pårørende til personer med utviklingshemning kan også ha nytte av kurset.

Kurset består av seks moduler:

- Om aldring
- Aldersforandringer og nedsatt funksjon
- Fysisk helse og aldersrelaterte sykdommer
- Psykisk helse i eldre år
- Observasjon, kartlegging og dokumentasjon
- Personsentrert miljøarbeid

Du finner mer om kurset her:



<https://edu.aldringoghelse.no/login/index.php>

**Takk for at dere
hørte på!**

lene.kristiansen@aldringoghelse.no